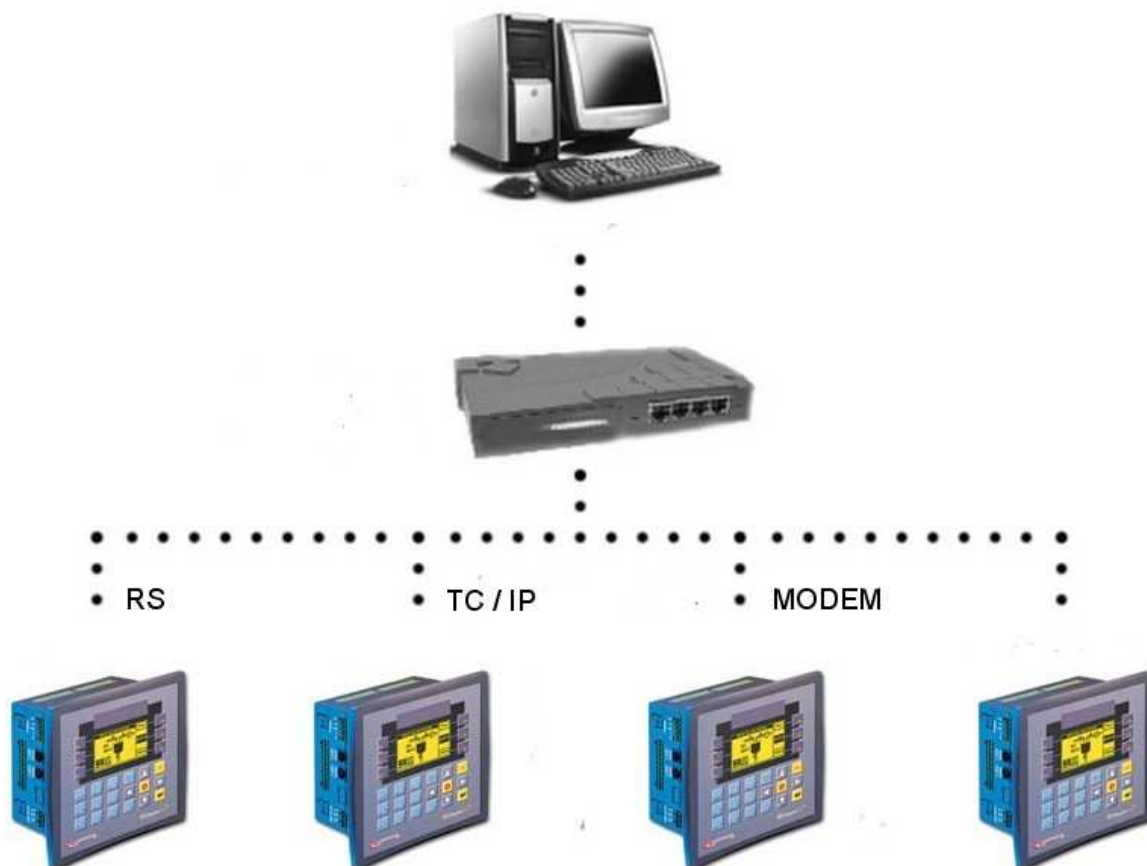
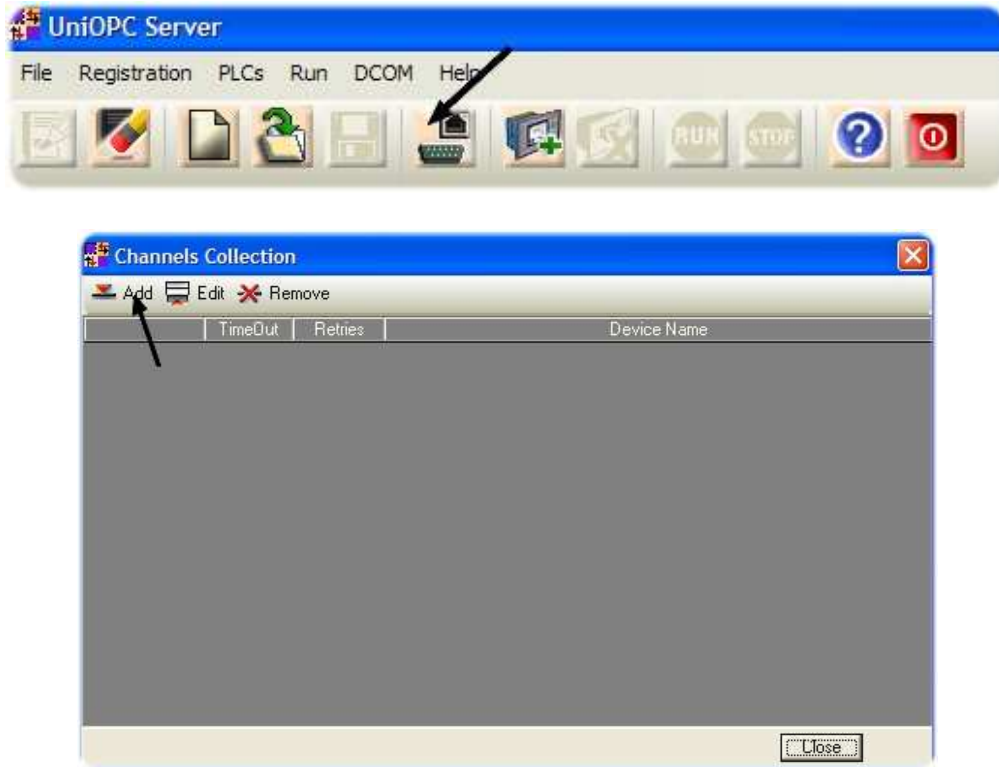


UniOPC Server

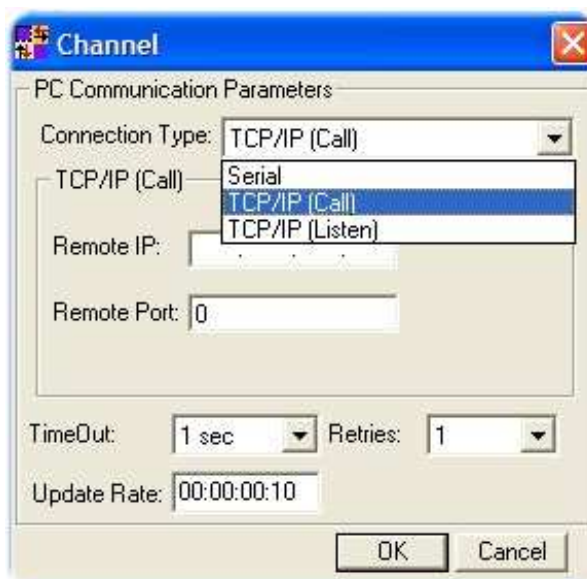


Créer un nouveau lien

- Cliquez sur le bouton « Channels collection » puis sur « Add »



- Configurez ensuite la communication

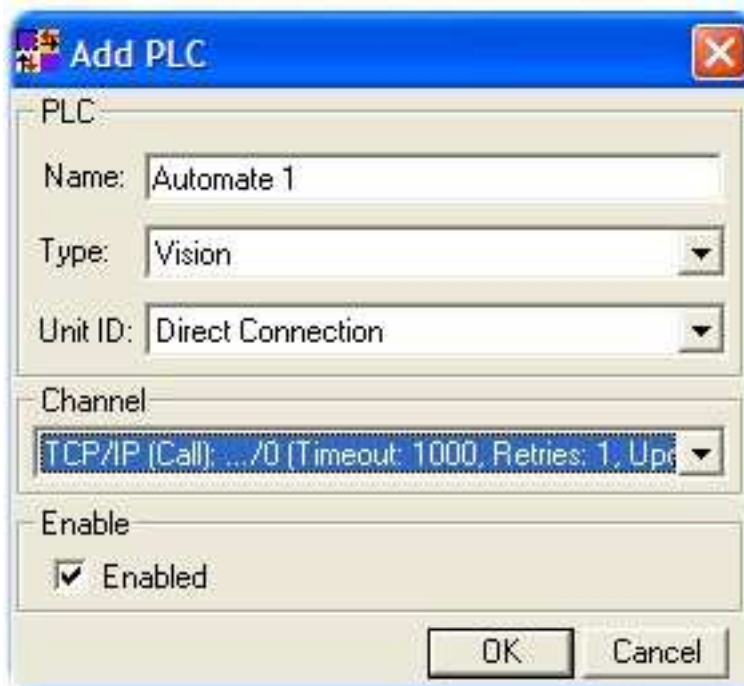


Ajouter un automate

- Cliquez sur le bouton « Add PLC »



- Puis définissez la description de l'automate, son type, son numéro sur le réseau ainsi que le lien utilisé pour communiquer.



Syntaxe Unitronics

Data Type	Item Syntax	Notes
Memory Bit	MB	
Memory Integer	MI	
Memory Long Integer	ML	
Memory Double Word	DW	
Input	I	
Output	O	
System Bit	SB	
System Integer	SI	
System Long Integer	SL	
System Double word	SDW	
Timer Bit	TB	
Timer Value, Current	TC	In client application's item definition, use a string data type
Timer Value, Present	TP	
Timer Current Long	TCL	In client application's item definition, use a numeric or native data type
Timer Preset Long	TPL	
Counter Bit	CB	
Counter Value, Current	CC	In client application's item definition, use a 16-bit integer data type
Counter Value, Present	CP	
Memory Float	MF	

- Pour paramétrer la date et l'heure :

*	SI 30	=>	Secondes
*	SI 31	=>	Heures / Minutes
*	SI 32	=>	Jours / Mois
*	SI 33	=>	Année