



TUTORIEL

Procédure Reset Password



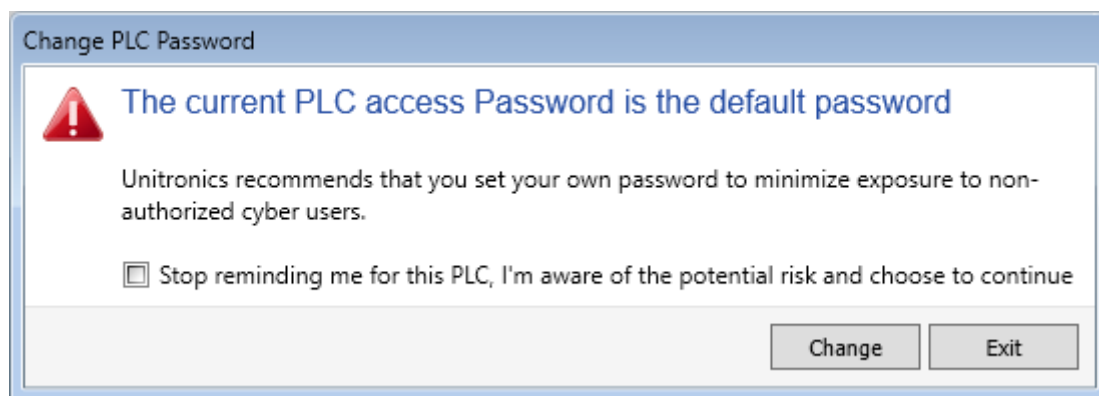
Retrouvez-nous sur www.pl-systems.fr



Premier chargement de programme

Dans le logiciel UniLogic et à partir de la version 1.29.111.

Lors de votre premier chargement dans l'Automate et que vous n'avez pas changé le mot de passe, vous obtiendrez l'écran suivant :

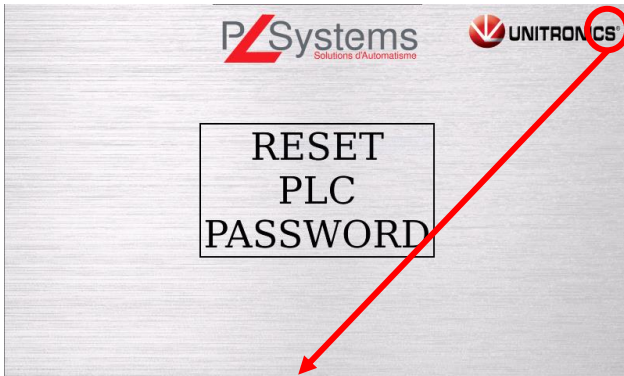


NB : Nous vous conseillons fortement de ne pas changer ce mot de passe.

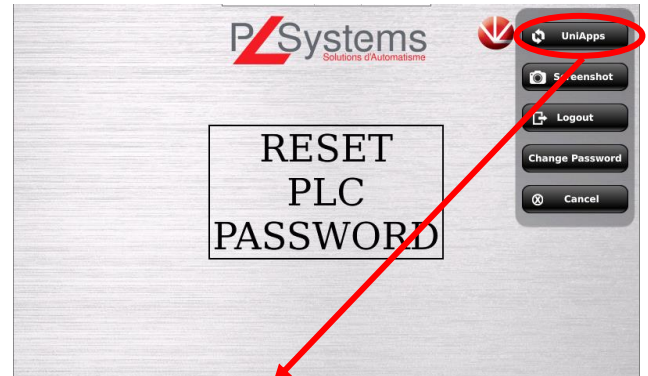
Reset Password PLC

Version d'UniLogic : à partir de la **1.29.111**

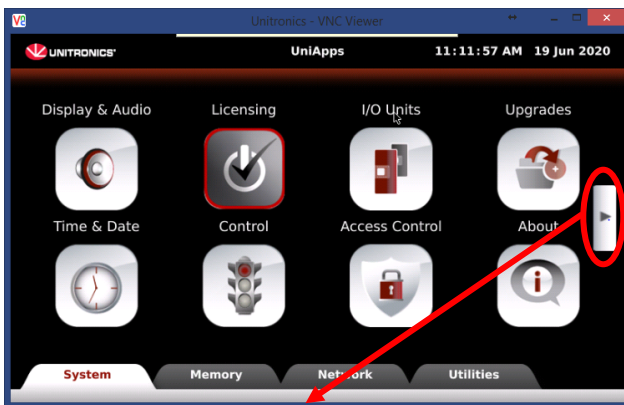
Si vous avez utilisé la fonction « User Access Control » (Comptes Utilisateur), assurez-vous d'avoir accès à l'UniApps.



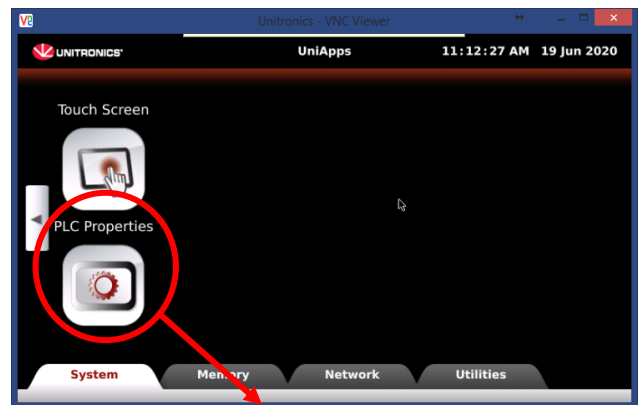
Appui long (minimum 5s) dans le coin droit supérieur



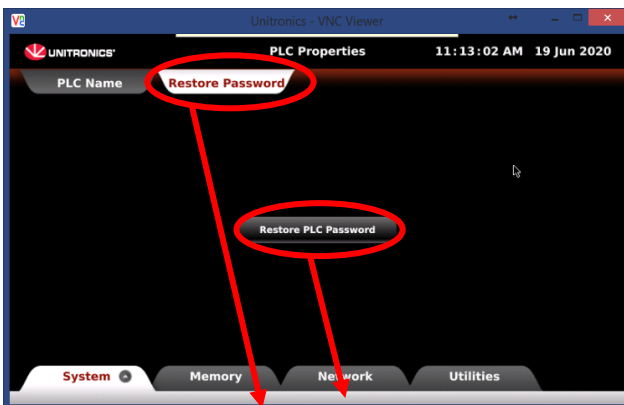
Cliquer sur le bouton « UniApps »



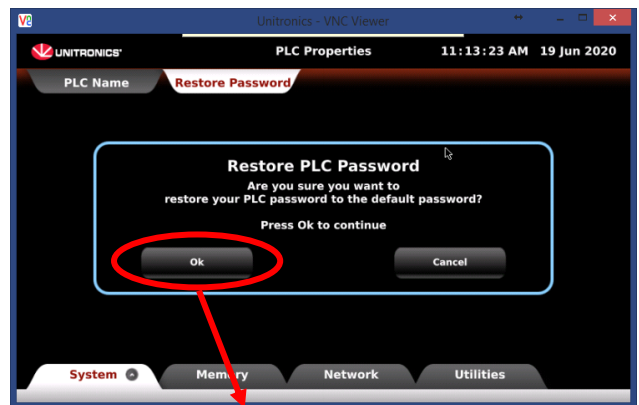
Naviguer via la flèche de droite



Cliquer sur l'icône « PLC Properties »



Cliquer sur le 2nd onglet « Restore Password » puis sur le bouton « Restore PLC Password »



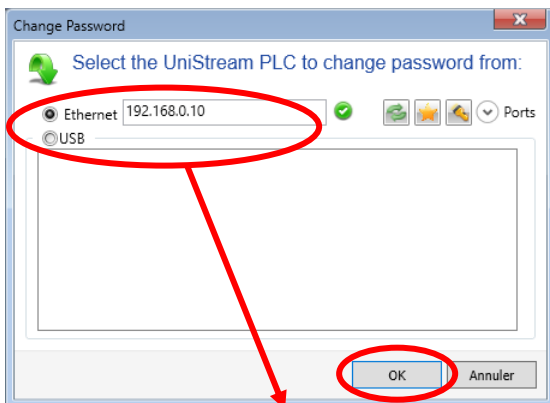
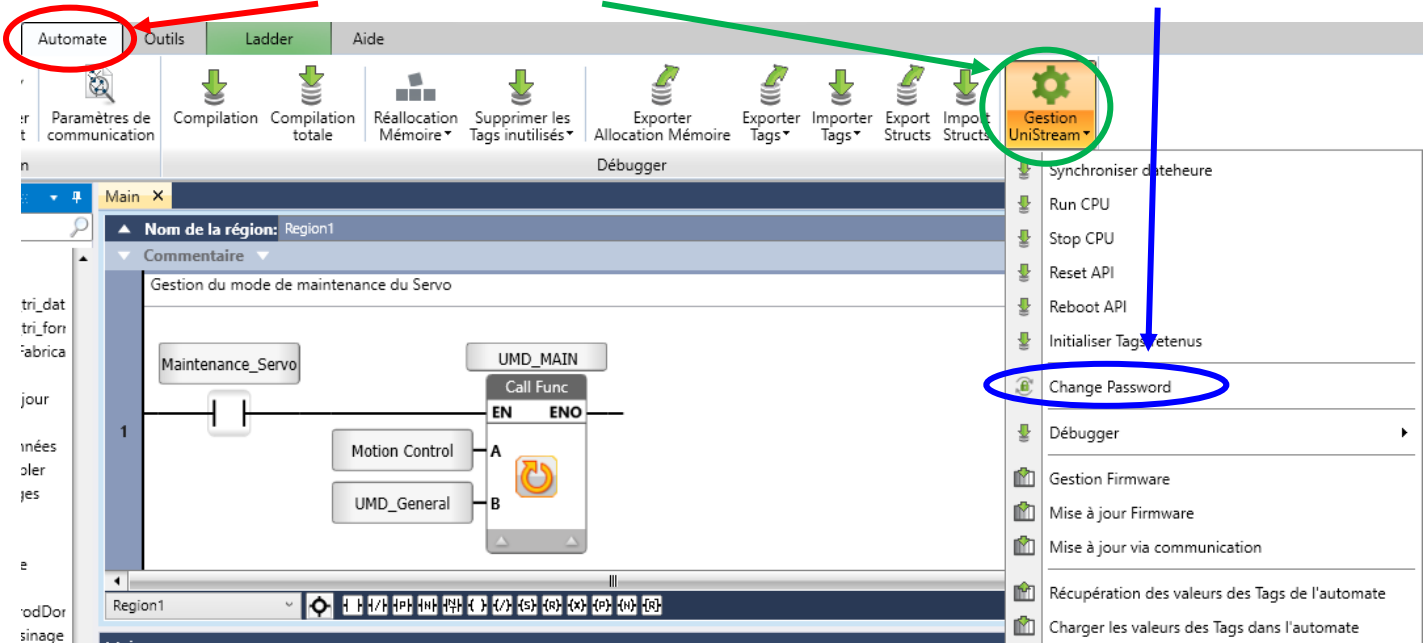
Valider en appuyant sur le bouton « OK »

Retrouvez-nous sur www.pl-systems.fr

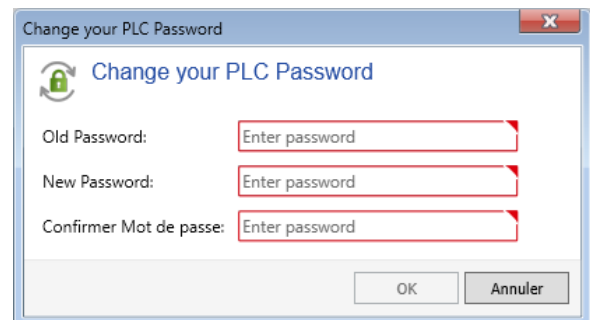
Changement Password PLC

Dans le logiciel UniLogic

Cliquer sur l'onglet « **Automate** » puis « **Gestion UniStream** » puis sélectionner « **Change password** »



Sélectionner votre mode de communication puis cliquer sur « OK »

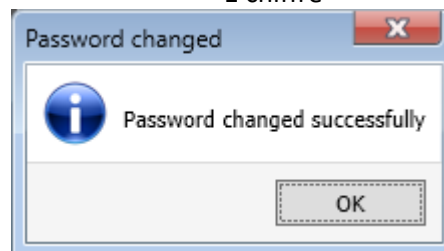


Modifier votre mot de passe en entrant l'ancien et le nouveau tout en respectant les consignes de sécurité ci-dessous

Le mot de passe doit contenir au moins :

- 8 caractères,
- 1 symbole,
- 1 caractère en minuscule,
- 1 caractère en majuscule
- 1 chiffre

Après avoir cliqué sur OK, le changement se fera et vous devriez avoir le message disant que vous avez changé votre mot de passe avec succès



Retrouvez-nous sur www.pl-systems.fr